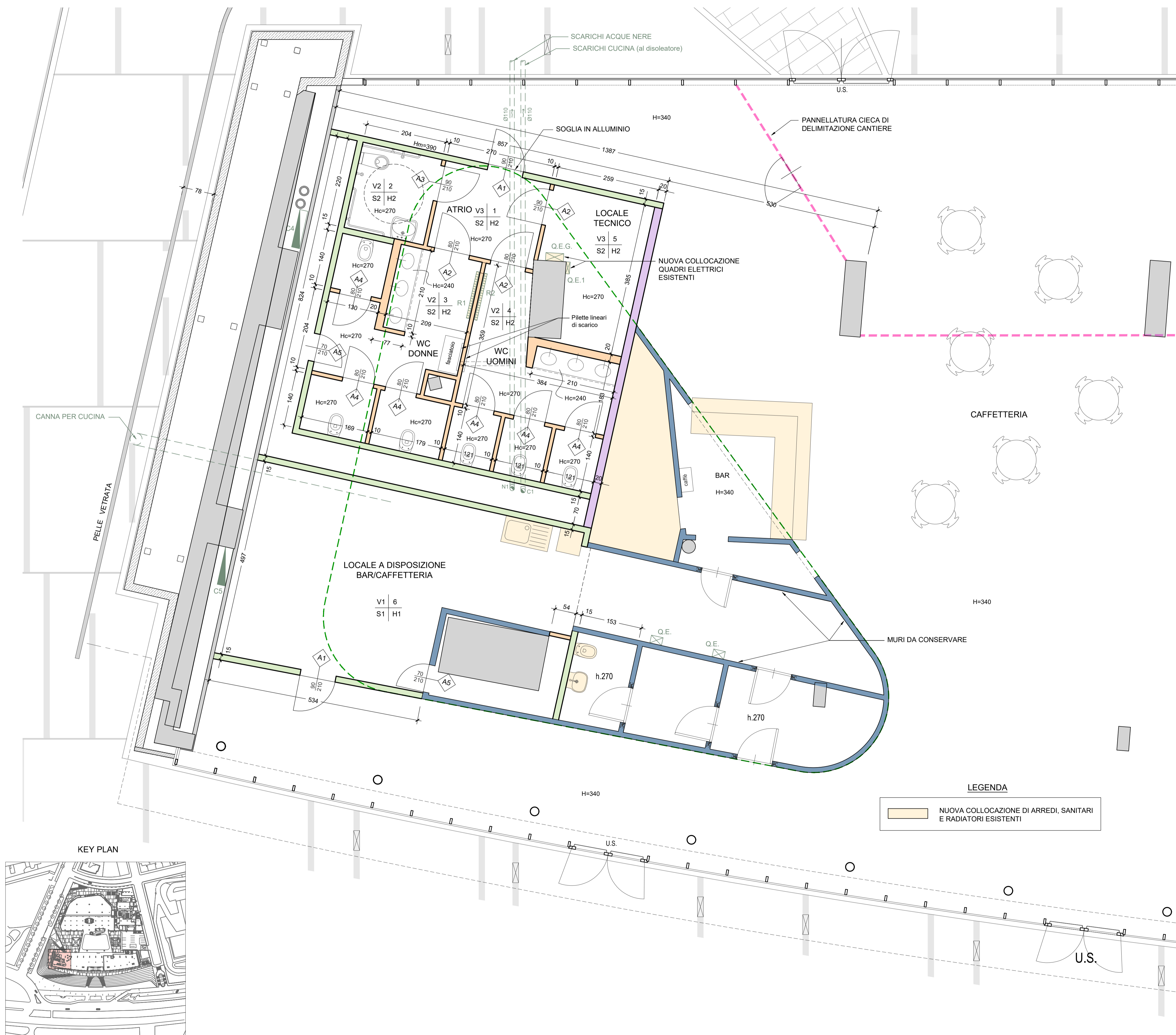
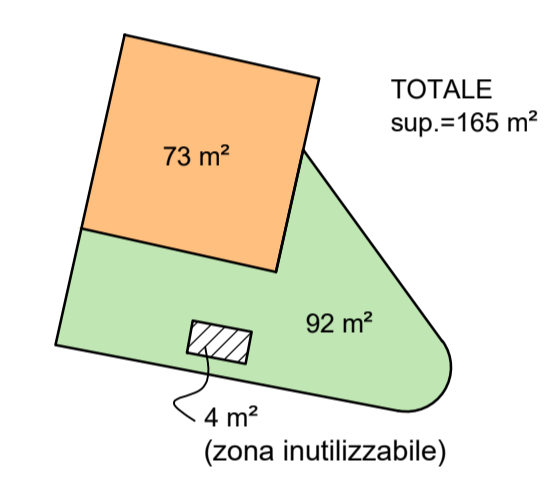


PROGETTO
PIANTA PIANO TERRA
scala 1:50



ABACO ELEMENTI VERTICALI E ORIZZONTALI		ABACO INFISSI E FINITURE	
	MURATURE ESISTENTI		B - LARGHEZZA INFISSO H - ALTEZZA INFISSO T - TIPO INFISSO
	MURATURE BAR ESISTENTI		N - numero ambiente H - FINITURA PAVIMENTO V - FINITURA PARETI S - FINITURA SOFFITTO
	MURATURE IN BLOCCHI DI CLS AERATO AUTOCLAVATO TIPO YTONG - GASBETON sp. 10 cm (Hm = altezza muro)		
	MURATURE IN BLOCCHI DI CLS AERATO AUTOCLAVATO TIPO YTONG - GASBETON sp. 15 cm (Hm = altezza muro)		
	MURATURE IN BLOCCHI DI CLS AERATO AUTOCLAVATO TIPO YTONG - GASBETON sp. 20 cm (Hm = altezza muro)		
FINITURA PAVIMENTO		ABACO INFISSI	
H1	PAVIMENTO ESISTENTE	An	PORTE IN LEGNO TAMBURATO CON FINITURA IN LAMINATO
H2	PAVIMENTAZIONE CON PIASTRELLE IN GRES PORCELLANATO 60x60 cm, CON GARANZIA ANTISURSA - ANTIACIDO, ANTIMACCHIA, sp. 10 mm. COLORATO IN PASTA, CON RESISTENZA ALLO SCIVOLAMENTO NON INFERIORE A R10		
FINITURA PARETI		FINITURA SOFFITTO	
V1	INTONACO PREMISCELATO E Rasato FINITO	S1	NESSUN CONTROSOFFITTO
V2	RIVESTIMENTO CON PIASTRELLE DI GRES PORCELLANATO 60x30 cm IN PASTA FINO ALLA QUOTA DI CIRCA 2,40 m. INTONACO FINITO PER LA PORZIONE RESIDUA	S2	CONTROSOFFITTO CON PANNELLI IN LASTRE DI GESSO ADATTE IN AMBIENTI UMIDI (Hc = altezza controsoffitto)
V3	ZOCCOLINO IN GRES PORCELLANATO H=7,5 cm. INTONACO FINITO PER LA PORZIONE RESIDUA		



PIANO TERRA	SUP. LORDA m²
BAGNI	73,00
BAR	92,00
TOTALE	165,00

LEGENDA
 NUOVA COLLOCAZIONE DI ARREDI, SANITARI E RADIATORI ESISTENTI

REGIONE PIEMONTE - PROVINCIA DI TORINO
Città di **TORINO**

MUSEO DELL'AUTOMOBILE DI TORINO
C.so Unità d'Italia n.40

COMMITTENTE:

OPERE DI MANUTENZIONE STRAORDINARIA DEI LOCALI BAGNI E CAFFETTERIA SITUATI AL PIANO TERRENO DEL MUSEO

LAVORO: **PROGETTO ESECUTIVO**

LIVELLO: **ARCHITETTONICO**

OGGETTO: **PIANTA PIANO TERRA DI PROGETTO**

1707	E	P03	C
CODICE COMMESSA	FASE LAVORAZIONE	ELABORATO	REVISIONE
FILE	DATA 18.06.2019	AGG. 19.07.2019	AGG.
SCALA	1:50		

PROGETTISTA: **CARUSO & CARUSO** Studio di Ingegneria
Ing. Davide CARUSO
Via Croce di Città 44 - 11100 AOSTA
Via Avigliana 99 - 10093 COLLEGNO (TO)
Tel. Fax 011/4055513

N°	REV.	DATA	DESCRIZIONE	RED.	VER.	APP.
1	A	18.06.19	EMISSIONE INIZIALE	ACa	DCa	DCa
2	B	20.06.19	REVISIONE GENERALE	ACa	DCa	DCa
3	B	02.07.19	EMISSIONE PER CONTRATTO	ACa	DCa	DCa
4	C	19.07.19	MODIFICA PARETI	ACa	DCa	DCa